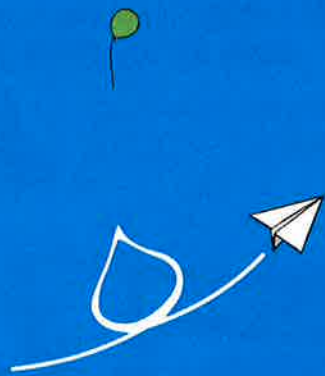




のせ
果まつり

おおさかのてっぺん

フェスティバル



今年は
土曜日だよ!



~のせ栗まつり~ おおさかのてっぺん フェスティバル

日時 2018年9月29日(土)
午前10時~午後3時 **雨天決行**
※荒天中止

会場 浄るりシアター 及び
能勢町役場駐車場



大阪府の最北端にある能勢町で、子どもから大人まで、
来て・見て・食べて・楽しむ“お祭り”を今年も開催します!!

楽しむ!
体験する!
遊ぶ!

能勢PRキャラクターブース

能勢PRキャラクターお浄るりりんのお友達が今年も遊びに来てくれます。環境省COOL CHOICE MOE 萌えキャラクター 君野イマ&君野ミライちゃんも初参加!



環境省COOL CHOICE MOE 萌えキャラクター

環境省COOL CHOICE MOE 萌えキャラクター

君野イマ

君野ミライ



食べる!

ふるまい
焼き栗プレゼント! (数量限定)



模擬店

栗や新米、そして新鮮野菜! また能勢のお店や団体さんによる栗おこわ・栗の渋皮煮・ヘルシー大学いも・ジャム・クッキーなどの販売もあります。おいしい食べ物がた〜くさん並びますよ!

パフォーマンス

末延麻裕子(ヴァイオリニスト)
三代目KONAMON(ご当地アイドル)出演!
お浄るりりん「新浄るり音頭」を披露!

地元参加者(能勢太鼓・絆&楽鼓、能勢民謡同好会、チアダンスピースオブスマイル、フラダンスハーラウフラオケアラアィ)が今年もステージを盛り上げます。応援してね!



ふわふわエアマット

今年もカンガルーをモチーフにしたコップちゃん登場。

JAF大阪支部

クイズに答えてお楽しみがちゃポンと子ども安全免許証発行。

ちびっこ! 栗拾い大会

制限時間内に何個ゲットできるかな?

森の恵みに感謝を込めて

自由木工にチャレンジしてね!



お菓子プレゼント! Furuta®

今年もでっかいチョコを乗せてセコイヤカーがやってくる。チョコの販売もあるよ!

観光ガイドバスツアー

能勢妙見山等を巡ります。

冒険の森inのせ

セグウェイにチャレンジ!

健康のよびかけ

- ・健康ウォーク(約3km) 秋の能勢路を歩きますか?
- ・能勢町アイデアメニューコンテスト(朝ごはんメニュー)。十数点の中から“あなたが一番”に投票しよう。
- ・献血

ご協力の方には能勢の地たまごプレゼント(協力:能勢ライオンズクラブ)

豊中市北消防署能勢町分署

救命体験、消火体験などいろんな体験ができるよ!!

アクセスMAP



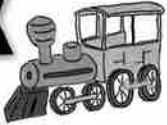
※駐車台数には限りがあります。できるだけ公共交通機関をご利用ください。
※誘導員の指示に従ってください。

臨時駐車場からイベント会場まで無料シャトルバスで送迎!!

■電車・バス利用の場合
阪急電鉄宝塚線「川西能勢口駅」で能勢電鉄に乗り換え、「山下駅」下車。「山下駅」から阪急バス「能勢町役場前」下車。
■能勢電鉄「山下駅」からタクシー。(約15分)

■乗用車利用の場合
阪神高速11号池田線池田木部第二出口(能勢方面)より国道173号線。(約30分) 新名神高速道路路西ICより国道173号線。(約20分)
※カーナビ検索は「浄るりシアター」で。

同時開催 第18回 能勢環境フォーラム



段ボール迷路&クイズ

大好評の迷路&クイズ! 段ボールでつくった迷路の中には環境にまつわるクイズがあるからみんなチャレンジしてね! 正解数に応じて景品もゲット! さらに、参加者の中から抽選で、能勢で育った食材の詰め合わせをプレゼント!

環境パネル展

環境にまつわる研究発表やパネルなどを展示します。

アート作品展

大阪芸術大学の学生が、廃材で作るアート作品展。

※出演者、内容等に変更のある場合はご了承ください。 ※一部のイベントは有料となります。
※チラシ内のイラスト・写真は全てイメージです。 ※ペットの同伴はご遠慮願います。(但し、介助犬は除く)

お問い合わせ

主催: おおさかのてっぺんフェスティバル実行委員会
ミニョイ (浄るりシアター内)
TEL: 072-734-3241 (火曜日休館)
後援: 公益財団法人 大阪観光局・環境省 近畿地方環境事務所 協力: 有限会社 能勢物産センター

能勢環境フォーラム実行委員会
(美化衛生係内)
TEL: 072-734-3171

